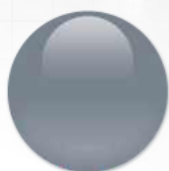


ISO 9001 : 2015



**СИСТЕМА НАПОРНОГО
ВОДОВОДА ИЗ ПВХ**

InstalPlast task®



СИСТЕМА НАПОРНОГО ВОДОПРОВОДА ИЗ ПВХ

Эта система предназначена для строительства водопроводных сетей, подключаемых под давлением в температуре, приблизительно, 20°C воду в потребительских и общих целях.

В рамках вакуумной системы с PVC-U предлагаем Вам трубы и фитинги в области диаметра DN 90-500 мм и номинального давления PN 6-12,5 МПа. Обладая многолетним опытом работы в производстве вакуумных труб из PVC-U для воды предлагаем Вам продукт совершенного качества, обеспечивающий многолетнюю, бесперебойную эксплуатацию сети.

Трубы из PVC-U - лёгкие, стойкие и намного дешевле, чем другие виды труб. Они также стойкие на коррозию. Гладкая внутренняя поверхность трубы уменьшает потери давления на значительных расстояниях. Продолжительность соединений обеспечивают стаканы, оснащённые на заводе совершенными по качеству эластомерными, губными прокладками. С целью облегчения монтажа сети предлагаем Вам также такие фитинги соединительные, как: муфты ремонтные, муфты двойные, отводы, фланцевые соединения.



В результате, трубы и фитинги из PVC-U очень популярны как среди проектировщиков, инвесторов, так и в строительных компаниях, монтирующих водопроводные сети. С учётом предназначения вакуумные трубы подвергаются подробным испытаниям в заводской лаборатории.

Двуязычной и документы:

PN EN ISO 1452-2:2010

PN EN ISO 1452-3:2011

Национальная декларация исполнения

Гигиеническое удостоверение

Техническое свидетельство - Главный институт горной промышленности (GIG)





ТРУБЫ НАПОРНЫЕ ПВХ

Труба	Диаметр	Размер	Упаковка
	DN	[mm]	[m]
	SDR 41 PN6		
	90	90x2,8	360
	110	110x2,7	300
	160	160x4,0	168
	225	225x5,5	90
	315	315x7,7	36
	400	400x9,8	18
	500	500x12,3	12
	SDR 21 PN10		
	90	90x4,3	360
	SDR 26 PN10		
	110	110x4,2	300
	160	160x6,2	168
	225	225x8,6	90
	315	315x12,1	36
	400	400x15,3	18
	SDR 21 PN12,5		
	110	110x5,3	300
	160	160x7,7	168
	225	225x10,8	90

Водопроводные трубы из ПВХ производства InstalPlast task не содержат вредных для здоровья соединений свинца.

Обсадная труба	Диаметр	Размер	Упаковка			
	DN	[mm]	[m]	Диаметр	Размер	Упаковка
	SDR 26 PN10			DN	[mm]	[m]
	110	110x4,2	300			
	125	125x4,8	216			
	140	140x5,4	192			
	160	160x6,2	168			
	200	200x7,7	90	110	110x6,6	300
	225	225x8,6	90	125	125x7,4	216
	280	280x10,7	36	140	140x8,3	192
	315	315x12,1	36	160	160x9,5	168
				200	200x11,9	90
				225	225x13,4	90
				280	280x16,6	36
				315	315x18,7	36
		SDR 21 PN12,5				
110	110x5,3	300				
125	125x6,0	216				
140	140x6,7	192				
160	160x7,7	168				
200	200x9,6	90				
225	225x10,8	90				
280	280x13,4	36				
315	315x15,0	36				

Доступные длины труб: 2,3,4,5,6 м



ФАСОННЫЕ ЧАСТИ ДЛЯ НАПОРНЫХ ТРУБ ПВХ

Отвод однострубный	Диаметр [мм]	Углы
<p>с манжетой</p> 	90	
	110	
	160	
	225	
	315	
	400	
	500	

Муфта подвижная	Диаметр [мм]
<p>с манжетой</p> 	90
	110
	160
	225
	315
	400
	500



Муфта двухраструбная	Диаметр [мм]
<p>с манжетой</p> 	90
	110
	160
	225
	315
	400
	500



ФАСОННЫЕ ЧАСТИ ДЛЯ НАПОРНЫХ ТРУБ ПВХ

Втулка фланцевая Диаметр [мм]

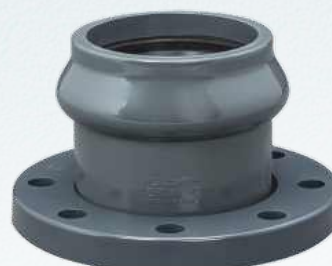
тип FNP
с манжетой



90/80
110/100
160/150
225/200

Втулка фланцевая Диаметр [мм]

тип ENP
с манжетой



90/80
110/100
160/150
225/200

Тройник фланцевый Диаметр [мм]

тип ANP
с манжетой



90/80
110/80
110/100
160/80
160/100
160/150
225/150
225/200

Тройник Диаметр [мм]

тип ANP-ЗК
с манжетой



90/90
110/80
110/110
160/80
160/110
160/160
225/150
225/200



InstalPlast Łask sp. z o.o. sp.k.
Завод по производству:
ul. Żeromskiego 66
98-100 Łask, Polska
телефон +48 43 675 80 86
faks +48 43 675 80 86 ext. 210
www.instalplast.pl
e-mail: marketing@instalplast.pl



Дистрибьютор
